

HORTA VIVA

DESCOBREIX L'HORTA!



Activitats centres educatius

CURS 2013/14

Novetat! Amb itineraris medioambientals Geoinnova



Monitor: “D’on es trau l’orxata?”

Xiquet de 5 anys: “De la nevera”

Aquesta frase és real, com els xiquets que pensen que els pollastres venen del supermercat o la dacsna naix en un pot. És per això que pensem que la feina que fem és ara més necessària que mai.

Miquel Minguet, director d’Horta Viva

RUTES DIDÀCTIQUES GUIADES

De la xufa a l'orxata + taller

Rutes temàtiques per l'horta

L'Horta de València

L'agricultura ecològica

La Marjal del Moro

DE LA XUFA A L'ORXATA: RUTA + TALLER D'ORXATA



L'Orxata de Xufa amb DO València s'obté a partir dels únics camps de xufes d'Europa i amb un mètode de elaboració únic en el món.

En aquesta ruta es pot conèixer tot sobre la xufa i l'orxata, des del cultiu de la xufa; visitant els camps, al seu tractament posterior, amb la visita a un assecador de xufes.

A més amb el **taller d'orxata** els alumnes aprenen com fer-la a casa.



Destinatari: Educació Primària, Secundària.

Eixida i arribada: Alboraià.

Longitud: 2Km. Aprox.

Durada: De 2 a 3h.

A vore:

Camps de Xufes. Assecador de xufes. Barraques.

A aprendre:

Història de la xufa i l'orxata. Importància per a la zona. Mètodes antics i actuals de cultiu. L'assecat. Propietats saludable de l'orxata. Fer orxata.

- Inclou got d'orxata i fartó.

Sol·licitar tarifes en: info@hortaviva.net

HORTA VIVA

info@hortaviva.net - 691 093 721

Saber-ho tot sobre l'orxata

www.hortaviva.net

RUTES TEMÀTIQUES PER L'HORTA DE VALÈNCIA

PATRIMONI HIDRÀULIC: EL REGADIU HISTÒRIC ÀRAB



El tribunal de les aigües, patrimoni de la humanitat, és qui regula el regadiu de l'horta des de fa més de 10 segles.

A la ruta parlarem de séquies, del reg a manta, de torn de reg, de la regulació pel repartiment just de l'aigua, molins i altres elements hidràulics.

Inclou visita a l'interessant museu de l'horta i etnologia d'Almàssera, amb el seu hort i animals de corral.

Destinataris: 2on i 3er cicle Primària i Secundària.

Eixida i arribada: Estació metro Almàssera.

Longitud: 4-6 Km.

Durada: De 2 a 3h.

A vore:

Xarxa de séquies. Barranc del Carraixet. Horta d'Almàssera. Museu de l'Horta d'Almàssera.

A aprendre:

Història de l'horta de València. Canalització de l'aigua del Túria fins als camps. Sistemes de reg i la seua regulació.

-Inclou la visita al museu de l'horta.

Sol·licitar tarifes en: info@hortaviva.net

RUTES TEMÀTIQUES PER L'HORTA DE VALÈNCIA

L'AGRICULTURA MEDITERRÀNIA: ELS CULTIUS DE TEMPORADA



Gràcies al clima i a la qualitat del seu sòl l'horta de València pot oferir fins a quatre collites anuals d'hortalisses.

En aquesta ruta coneixerem els mètodes de cultiu i les propietats saludables dels cultius de temporada.

Inclou visita a l'interessant museu de l'horta i etnologia d'Almàssera, amb el seu hort i animals de corral.

Destinataris: Educació Primària i Secundària.

Eixida i arribada: Estació metro Almàssera.

Longitud: 4-6 Km.

Durada: De 2 a 3h.

A vore:

Horta d'Almàssera. Diversos cultius d'hortalisses. Museu de l'Horta d'Almàssera. Xarxa de séquies.

A aprendre:

Història de l'horta de València. Cultiu d'hortalisses. Propietats saludables de les hortalisses.

- Inclou la visita al museu de l'horta.

Sol·licitar tarifes en: info@hortaviva.net

L'HORTA DE VALÈNCIA

PATRIMONI HIDRAÚLIC + **ELS CULTIUS DE TEMPORADA** + **ARQUITECTURA AGRÍCOLA**



Passegem pels millors espais de l'horta de València, amb un atractiu paisatge i abundants elements arquitectònics.

Es tracta de fer una introducció a l'horta incloent els temes més importants.

Inclou visita a l'interessant museu de l'horta i etnologia d'Almàssera, amb el seu hort i animals de corral.

Destinatari: Educació Infantil, Primària i Secundària.

Eixida i arribada: Estació metro Almàssera

Longitud: 4-6 Km.

Durada: De 2 a 3h.

A vore:

Horta d'Almàssera i Alboràia. Barraques, alqueries i cases tradicionals. Museu de l'Horta d'Almàssera. Xarxa de séquies.

A aprendre:

Història de l'horta de València. Importància passada i futura. Cultius de temporada. Arquitectura de l'horta. Sistemes de reg i la seua regulació.

- Inclou la visita al museu de l'horta.

Sol·licitar tarifes en: info@hortaviva.net

HORTA VIVA

info@hortaviva.net - 691 093 721

Tot el que s'ha de saber de l'horta

www.hortaviva.net

L'AGRICULTURA ECOLÒGICA



Partim des de Vinalesa on es podem acostar a vore l'antiga fàbrica de la seda i la Reial séquia de Montcada.

A l'hort ecològic, el propi agricultor ens explicarà les tècniques d'aquesta modalitat d'agricultura saludable tant per a la terra com per a tots nosaltres.

Si voleu podem fer una degustació dels productes de l'hort.

Destinatari: Educació Primària, Secundària.

Eixida i arribada: Vinalesa.

Longitud: 4 Km.

Durada: De 2 a 3h.

A vore:

Reial Séquia de Montcada. L'Horta de Foios i Vinalesa. L'hort ecològic. Animals de corral.

A aprendre:

L'agricultura ecològica i les seues tècniques. L'ofici de llaurador. Beneficis de la pràctica d'aquest tipus d'agricultura. Propietats de les fruites i verdures.

Solicitar tarifes en: info@hortaviva.net

HORTA VIVA

info@hortaviva.net - 691 093 721

L'agricultura saludable de sempre

www.hortaviva.net

AVISTAMENT D'AUS A LA MARJAL DEL MORO



Conèixer com era el nostre litoral no fa tant de temps és possible visitant aquesta zona humida protegida; habitada per més de 250 espècies d'aus.

Per fer l'observació de les aus es repartiran prismàtics entre els alumnes, mentre es recorre la marjal des de la platja fins al seu interior.

Destinatari: Educació Primària, Secundària.

Eixida i arribada: Puçol. Platja nord. **Longitud:** 4 Km.

Durada: De 3 a 4h.

Longitud: 5 Km.

A veure:

Fauna i flora de la Marjal del Moro: Agrons, Fotjes, Ànecs, Polles d'aigua, Bova, Salicòrnies etc.

A aprendre:

Formació de les marjals. Importància de les zones humides. Medi ambient i contaminació. Característiques i comportament de la fauna i flora. Espècies endèmiques: El Samaruc.

- Inclou el préstec dels prismàtics.

Sol·licitar tarifes en: info@hortaviva.net

HORTA VIVA

info@hortaviva.net - 691 093 721

Un paratge natural per descobrir

www.hortaviva.net

ITINERARIS GEOINNOVA

La Vall de La Murta

Parc Natural de L'Albufera

Parc Geològic de Chera

La València històrica

LA VALL DE LA MURTA



L'itinerari transcorre pel vessant Nord de La Vall de la Murta, per un bosc relict de fleix florit, alborç, marfull i margallons. Es tracta d'una relíquia d'èpoques pretèrites.

Durant el recorregut es realitzaran diverses parades per a estudiar i observar la fauna, flora, geologia i l'aprofitament humà (cava, forn de calç, monestir, mina d'aigua) d'aquest meravellós espai.



Destinatari: Últim cicle de primària i secundària.

Eixida i arribada: Zona d'aparcament del Paratge Natural Municipal de la Vall de la Murta.

Durada: De 4 a 5h. Matí i/o vesprada.

A vore:

Vall de La Murta, Monestir, mina d'aigua i cava de neu.

A aprendre:

Vegetació (endemismes, plantes relictuals), ecosistemes, factors abiòtics i biòtics, transformació del bosc, impacte de l'home en el medi natural i aprofitament dels recursos naturals.

Material necessari:

Calçat esportiu (a poder ser de muntanya) i cantimplora.

Sol·licitar tarifes en:

jordi.oms@geoinnova.org - 653 694 662

PARC NATURAL DE L'ALBUFERA



El recorregut ens descobreix els diferents ecosistemes que formen el Parc Natural de l'Albufera: el llac (passeig amb barca), la marjal, les mallades, la pinada, les dunes i el litoral.

També visitarem la vivenda típica dels agricultors, les barraques. La visita també fa una parada a la piscifactoria del Palmar on la Generalitat porta un projecte de recuperació de la fauna i flora de les zones humides de les nostres terres.

Allí podrem veure espècies en perill d'extinció com el samaruc o el fartet.



Destinataris: Educació Primària (a partir del 2º cicle) i Secundària.

Eixida i arribada: barraques de Catarroja – La Devesa del Saler.

Durada: De 2 a 5h. Depenent de les necessitats del grup.

A vore:

Els diferents ecosistemes del Parc Natural (la marjal, el bosc, el llac i la platja), vegetació, fauna, piscifactoria, el poble del Palmar i les Barraques.

A aprendre:

El Parc Natural de L'Albufera: Ecosistemes, vegetació, fauna, patrimoni cultural, l'home i el medi, la formació i evolució de l'Albufera, la peixca i cacera.

-el preu no inclou el passeig en barca.

Sol·licitar tarifes en:

jordi.oms@geoinnova.org - 653 694 662

PARC GEOLÒGIC DE CHERA



L'itinerari té lloc en el Parc Geològic de Chera, el qual és el primer en terres valencianes i tercer d'Espanya, amb finalitat didàctica i d'esplai.

La visita comença en el museu geològic de Xera, on farem una introducció a la geologia i al temps geològic. A continuació ens desplaçarem a les afores del poble on té lloc el nostre itinerari.

Aquest transcorre al voltant d'un important edifici travertínic, paisatges d'alta muntanya i coves amb estalactites i estalagmites. És perfecte per a entendre la formació de muntanyes, valls i coves, així com les roques que les componen.



Destinataris: Educació Secundària.

Eixida i arribada: Chera

Longitud: 4Km. Aprox.

Durada: Tot el matí.

A vore:

Coves, estalactites, estalagmites, travertí, castell àrab, fòssils i rates penades.

A aprendre:

Cicle geològic (intern i extern): erosió, transport i sedimentació. Formació de les roques i de les muntanyes, de les falles i els plecs i de la fosa tectònica de Chera. Formació de coves, estalactites i estalagmites.

Sol·licitar tarifes en:

jordi.oms@geoinnova.org - 653 694 662

LA VALÈNCIA HISTÒRICA



El recorregut introdueix als participants en la història de la ciutat de València, des de la seua fundació fins als nostres dies.

Gràcies als monuments històrics (edificis, torres, palaus, muralles, plaques, pedres, etc) coneixerem com era València en eixos moments i els canvis que ha patit.



Destinataris: Educació 3er cicle de primària i tota Secundària.

Eixida i arribada: Torres de Serrans - Llotja

Longitud: 3Km. Aprox.

Durada: Tot el matí. 3h aprox

A vore: les Torres de Serrans, palau de la Generalitat, Plaça de la Verge, la Basílica, la Catedral, l'Almoïna, l'almodí, i la Llotja.

A aprendre:

Origen de la ciutat, monuments històrics, arquitectura, els topònims dels carrers i l'evolució de la ciutat.

Sol·licitar tarifes en:

jordi.oms@geoinnova.org - 653 694 662

TALLERS EDUCATIUS

Taller d'orxata

Les hortalisses

Predicció meteorològica

Jocs tradicionals

TALLER D'ORXATA



Al Taller d'orxata mostrem com fer l'orxata amb utensilis casolans mentre expliquem les múltiples propietats d'aquest refresc autòcton.

A més cada participant s'endurà de regal una bossa de 250g de xufes amb la recepta impresa per poder fer 1 litre d'orxata a casa.

Destinataris: Educació Primària, Secundària.

Objectius pedagògics: Conèixer les qualitats de la xufa i l'orxata. Aprendre a elaborar orxata de xufa.

Infraestructura necessària: Connexió elèctrica.

Duració: 45-60 minuts.

1 taller – 25 assistents.

Sol·licitar tarifes en: info@hortaviva.net

HORTA VIVA

info@hortaviva.net - 691 093 721

aprendre a fer orxata

LES HORTALISSES DE L'HORTA DE VALÈNCIA



En no poques ocasions el que tenim més a prop és el que menys valorem. Els valencians tenim la sort de tenir l'horta, que ens proveeix d'aliments frescos i de temporada, amb una varietat immensa d'hortalisses.

En aquest taller coneixerem quines són aquestes hortalisses, les seues propietats nutritives i saludables i finalitzarem de la millor manera: amb un tast d'hortalisses ecològiques acabades de collir.

Destinataris: Educació Primària.

Objectius pedagògics : Conèixer les hortalisses, el seu cultiu, cuinat i propietats alimentàries.
Conscienciar en hàbits d'alimentació saludable.

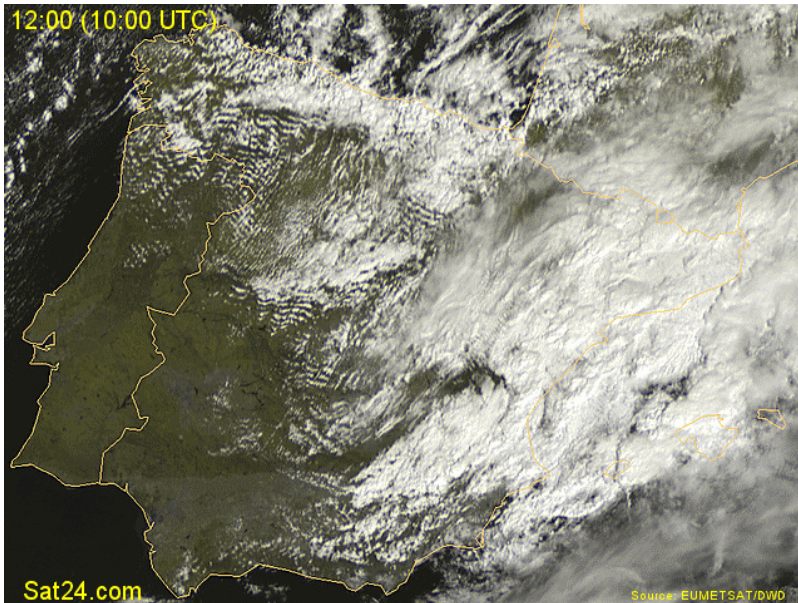
Infraestructura necessària: Cap.

Duració: 45-60 minuts.

1 taller – 25 assistents màxim.

Sol·licitar tarifes en: info@hortaviva.net

PREDICCIÓ METEOROLÒGICA A TRAVÈS D'INTERNET



Predir el temps a curt termini és hui més senzill per a tots gràcies a Internet.

Aquest taller permet aprendre a utilitzar i interpretar els satèl·lits i radars meteorològics i saber fer pronòstics pràctics per a la vida diària.

Destinataris: Secundària.

Objectius pedagògics : Conèixer els conceptes bàsics de la ciència meteorològica. Realitzar pronòstics meteorològics a curt termini.

Infraestructura necessària: Aula d'ordinadors amb connexió a Internet. Projector connectat a un ordinador.

Duració: 90 minuts.

Sol·licitar tarifes en: info@hortaviva.net

HORTA VIVA

info@hortaviva.net - 691 093 721

ciència aplicada

TALLER DE JOCS TRADICIONALS



Jocs com el caixó, les xapes, les birles, les caníques, la tanganilla, els mirlos, la taba, la trompa, jocs de corda etc. son jocs tradicionals que van sent substituïts per jocs tecnològics.

Amb aquest taller pretenem difondre les virtuts d'una altra manera de jugar, a l'aire lliure, amb companys / es i amb exercici físic.

Destinataris: Educació Primària, Secundària.

Objectius pedagògics : Donar a conèixer formes diferents de jugar. Educar en la convivència amb altres companys / es.

Infraestructura necessària: Espai al aire lliure.

Duració: Flexible. Preu estimat per a 2 hores de duració.

1 taller – 50 assistents màxim.

Sol·licitar tarifes en: info@hortaviva.net

HORTA VIVA

info@hortaviva.net - 691 093 721

tradició i diversió

- ❖ Els preus estan pressupostats per a grups del voltant de 25 alumnes. **Inclouen IVA i altres càrrecs, és el preu final.**
- ❖ Els tallers es poden realitzar en el mateix centre educatiu, **nosaltres ens desplaçem, així vos evitem despeses de desplaçament.**
- ❖ En la ruta de la xufa a l'orxata la consumició es realitza en un **local equipat amb bany adaptat per a menors.**
- ❖ Les rutes estan pensades per a mig dia, però vos podem acompanyar fins a una zona amb jardí on vos podeu quedar a dinar. **Si voleu dinar en un establiment també vos podem facilitar un amb menú infantil.**



QUI SOM? COM TREBALLEM?

- ▼ **Formem un EQUIP MULTIDISCIPLINAR amb pedagogs, geògrafs, ambientòlegs i educadores socials.**
- ▼ Hem treballat a fons els **CONTINGUTS** a divulgar en cadascuna de les rutes i tallers.
- ▼ **Sabem del que parlem, som especialistes en l'horta perquè NOMÉS TREBALLEM A L'HORTA.**
- ▼ Els continguts i metodologia de les nostres rutes s'adapta al **NIVELL EDUCATIU** dels alumnes.
- ▼ **Les nostres RÀTIOS són baixes per donar un veritable servei de qualitat.**
- ▼ Treballem de manera **EXPERIENCIAL**, amb la intervenció dels sentits per a un millor aprenentatge.
- ▼ **Les RUTES SÓN FLEXIBLES**, realitzem variacions o noves rutes segons les vostres preferències.
- ▼ Ens agrada la nostra feina, **ADMIREM l'HORTA** i especialment l'esforç i cultura dels llauradors / es.



CONTACTE

Miquel Minguet

www.hortaviva.net

info@hortaviva.net

691 093 721



Jordi Oms

www.geoinnova.org

jordi.oms@geoinnova.org

653 694 662