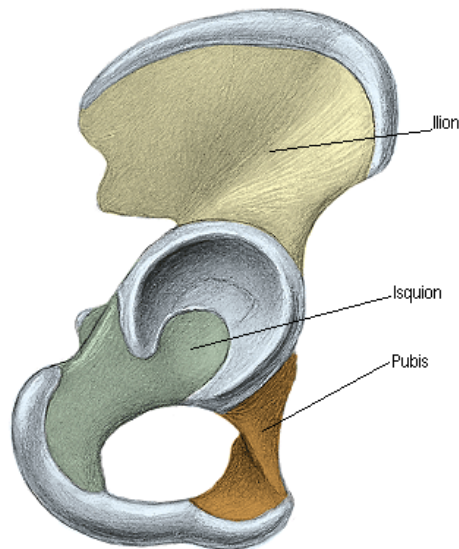


Introducción



- ⇒ La pelvis es la región del cuerpo que está rodeada por los huesos pélvicos y por los elementos inferiores de la columna vertebral. Se divide en dos regiones:
 - ⇒ Una superior o pelvis falsa (mayor) que forma parte del abdomen.
 - ⇒ Una región inferior o pelvis verdadera (menor) que rodea la cavidad pélvica.
- ⇒ Los huesos de la pelvis son los huesos **coxales** derecho e izquierdo, el **sacro** y el **cóccix**. El sacro se articula en la cara superior con la vértebra L5 y en la cara supero-posterior y lateral con los coxales.
- ⇒ Los huesos coxales están constituidos por la unión de tres ramas óseas:
 - ⇒ Ilium
 - ⇒ Pubis
 - ⇒ Isquion
- ⇒ En la cara externa los tres elementos forman una cavidad denominada **acetábulo**, que junto a la cabeza del fémur forman la articulación de la cadera.

Huesos coxales

- ⇒ **Ilium**
 - ⇒ Ocupa la parte superior.
 - ⇒ Se distinguen en él varias partes:
 - ⇒ **Pala iliaca**
 - ⇒ **Cresta iliaca**
 - ⇒ **Línea arqueada**: separación entre la parte superior e inferior, formando parte de la línea terminal.
 - ⇒ **Espina antero-inferior**
 - ⇒ **Espina antero-superior**
 - ⇒ **Tuberosidad iliaca** de la cresta
 - ⇒ **Superficie articular** para el hueso sacro.
- ⇒ **Pubis**
 - ⇒ Ocupa la cara antero-inferior.
 - ⇒ Formado por:
 - ⇒ **Cuerpo**
 - ⇒ **Ramas**
 - ⇒ **Símfisis del pubis**
 - ⇒ **Tubérculo del pubis**
 - ⇒ **Cresta del pubis**
 - ⇒ **Línea pectínea**
 - ⇒ **Surco obturador** por donde discurre el N. Obturador.

⇒ **Isquion**

- ⇒ Ocupa la parte postero-inferior.
- ⇒ Está constituido por:
 - ⇒ **Cuerpo**
 - ⇒ **Ramas**
 - ⇒ **Tuberosidad isquiática**

⇒ **Otros elementos anatómicos:**

- ⇒ **Escotadura ciática mayor:** formada en la parte posterior del hueso ilion.
- ⇒ **Escotadura ciática menor:** formada en la parte posterior del hueso isquion.

Sacro y cóccix

⇒ El sacro está formado por la unión de 5 vértebras sacras.

- ⇒ Se compone por:
 - ⇒ **Cara articular** que articula con el hueso ilion de los coxales.
 - ⇒ **Promontorio:** ángulo que forma con la vértebra L5.
 - ⇒ **Agujeros sacros:** orificios que dejan las vértebras sacras tras soldarse entre sí y por donde discurren nervios.
 - ⇒ **Apófisis articulares superiores** que se unirán a las articulares inferiores de L5.
 - ⇒ **Alas:** formadas a partir de las apófisis articulares de las vértebras sacras fundidas.

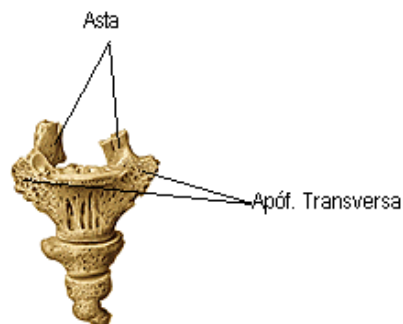
⇒ **Patología:**

- ⇒ En la **espina bífida** o **raquisquisis** existe una fusión del sacro con la vértebra L5.



⇒ El cóccix es la porción terminal de la columna que contiene aproximadamente (es variable) 4 vértebras fusionadas.

- ⇒ Sus partes son:
 - ⇒ **Asta:** que articula con el hueso sacro.
 - ⇒ **Apófisis transversa.**



Aberturas

⇒ **Abertura superior** de la pelvis que está formada por la unión de:

- ⇒ Promontorio
- ⇒ Borde anterior del ala sacra
- ⇒ Línea arqueada
- ⇒ Pecten del pubis

- ⇒ Cresta del pubis
- ⇒ Sínfisis del pubis
- ⇒ **Abertura inferior** que está constituida por:
 - ⇒ Sínfisis del pubis
 - ⇒ Arco del pubis (de las ramas inferiores)
 - ⇒ Tuberosidad isquiática
 - ⇒ Ligamento sacro-tuberoso
 - ⇒ Cóccix
- ⇒ **Aberturas laterales** compuestos por:
 - ⇒ Conductos obturadores
 - ⇒ Agujeros ciáticos mayor y menor
- ⇒ **IMPORTANCIA:** la valoración de estas aberturas cobran mayor importancia en la mujer, pues en la práctica ginecológica sus medidas proporcionan información para valorar el tamaño del canal del parto.
- ⇒ **Abertura superior sagital** línea entre:
 - ⇒ Promontorio
 - ⇒ Parte alta de la sínfisis del pubis
- ⇒ **Abertura superior transversa** máxima:
 - ⇒ Diámetro transverso de la pelvis
- ⇒ **Abertura inferior biespinosa:**
 - ⇒ Diámetro entre las espinas isquiáticas
- ⇒ **Abertura inferior sagital** línea entre:
 - ⇒ Punta del cóccix
 - ⇒ Parte inferior de la sínfisis pubiana.