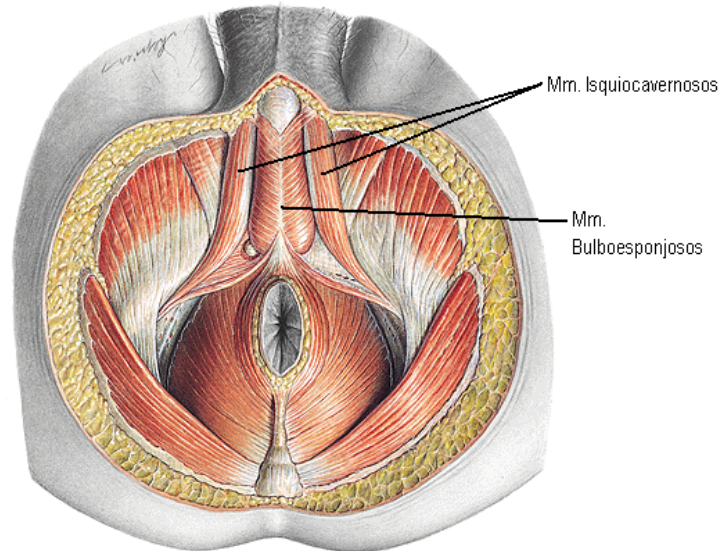
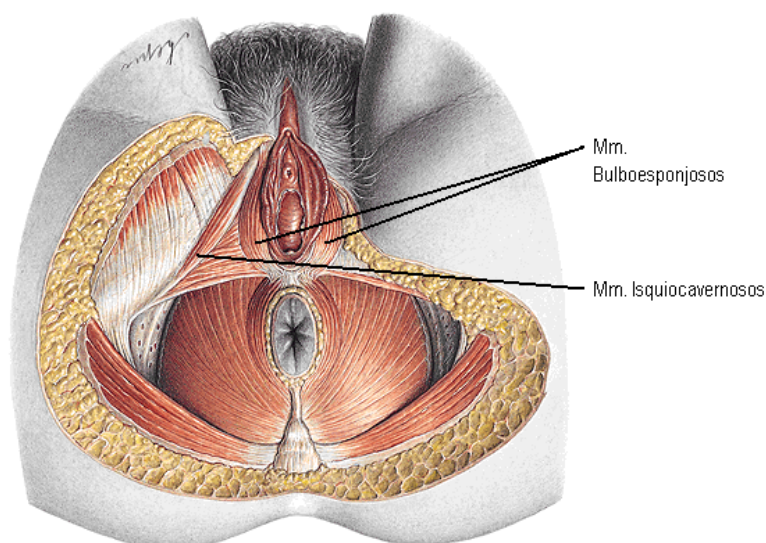


Músculos de los cuerpos eréctiles en el hombre



- ⇒ Son músculos anexados a los cuerpos eréctiles, cuerpos cavernosos y esponjosos, que están destinados a comprimirlos para mantener la erección.
- ⇒ **Músculo isquiocavernoso (2)**
 - ⇒ Es un pequeño músculo par, alargado, que envuelve a la cara inferior y las caras laterales del cuerpo cavernoso desde la rama isquiopubiana hasta el cuerpo cavernoso, en la raíz del pene.
 - ⇒ Tiene **dos** fascículos
 - ⇒ **Interno**: se une con el cuerpo eréctil en la unión del bulbo y del cuerpo cavernoso.
 - ⇒ **Externo**: contornea el cuerpo cavernoso y se une con el del otro lado.
 - ⇒ **Función**: la acción de este músculo es **comprimir** el origen de los cuerpos cavernosos, expulsando la sangre arterial que afluye a ellos hacia la porción anterior del pene. Son músculos partícipes en la erección.
- ⇒ **Músculo bulbocavernoso (2)**:
 - ⇒ Envuelve al bulbo esponjoso y se adhiere al del lado opuesto en la línea media de la cara dorsal del pene.
 - ⇒ Se inserta en el **rafe fibroso** del periné y en el bulbo del bulbo esponjoso. Las fibras más anteriores del músculo forman un fascículo que contornea el cuerpo cavernoso y se une con el músculo del lado opuesto en la cara dorsal del pene. Es el músculo de **Houston**.
 - ⇒ **Función**: favorece la erección comprimiendo la vena dorsal del pene.
- ⇒ El **músculo transverso superficial** del periné también contribuye a la erección.

Músculos de los cuerpos eréctiles en la mujer



- ⇒ Son músculos anexados a los cuerpos eréctiles, cuerpos cavernosos y esponjosos, que están destinados a comprimirlos para mantener la erección.
- ⇒ **Músculo isquiocavernoso**
 - ⇒ Cubre a la cara inferior de la raíz del cuerpo cavernoso.
 - ⇒ Se inserta en el isquion por delante de la tuberosidad isquiática y se dirige hacia delante y adentro, envolviendo la cara inferior del cuerpo cavernoso, insertándose en la albugínea de los mismos y también algunas fibras se unen con las del músculo del lado opuesto.
 - ⇒ **Función:** comprime los cuerpos cavernosos enviando la sangre que contienen hacia el clítoris. Además hace descender el clítoris aplicándolo contra la cara dorsal del pene en el coito.
- ⇒ **Músculo bulbocavernoso**
 - ⇒ Cubre al bulbo esponjoso
 - ⇒ Se inserta por detrás del nudo tendinoso del periné, dirigiéndose hacia delante, cubriendo al bulbo esponjoso, hasta su albugínea. Las fibras más superficiales pasan por delante del clítoris y se continúan con las del otro lado, adhiriéndose al pasar sobre los cuerpos cavernosos del clítoris, al que le forman una cincha muscular.
 - ⇒ **Función:** contribuye a la erección del clítoris. También favorece la evacuación de las glándulas de **Bartholino**. Estrecha el orificio inferior de la vagina, y hace descender el clítoris en la cópula.