

## Localización

- ⇒ Se proyectan a nivel de la T11 y T12, sobre todo en la costilla 11 (además de la 12), justo delante de las mismas.
- ⇒ Se colocan por encima y hacia dentro del riñón.

## Morfología externa



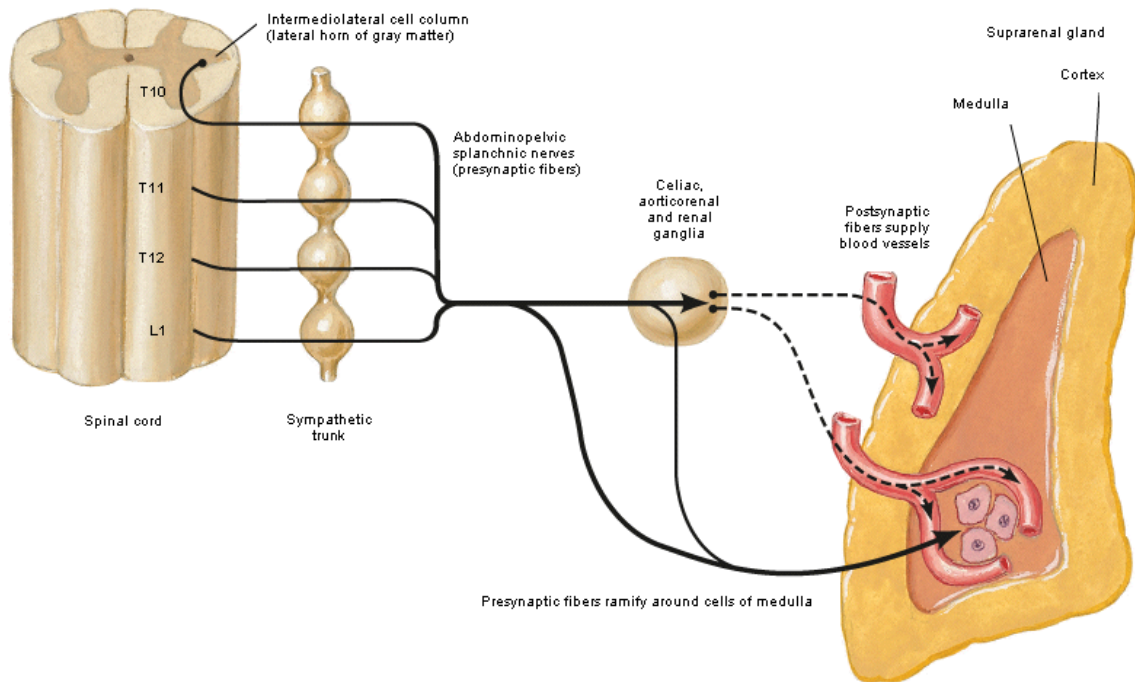
- ⇒ Tienen forma triangular en general. Sin embargo, la glándula derecha es más angular y la izquierda más semilunar.
- ⇒ Las glándulas suprarrenales son glándulas endocrinas productoras de **corticoides**, **Glucocorticoides**, **mineral-corticoides** y **catecolaminas**.

## Morfología Interna



- ⇒ Está formada por tres capas:
  - ⇒ **Cápsula**: entran las arterias
  - ⇒ **Corteza**: cobertura mesodérmica del peritoneo. Si no existe, la persona muere.
  - ⇒ **Médula**: de la cresta neural (neuroectodermo): salen las venas.
- ⇒ Las arterias se ubican formando plexos por cada capa.
- ⇒ **Corteza**
  - ⇒ Está formada por tres capas:
    - ⇒ **Capa glomerular**: segrega mineral-corticoides y aldosterona (controlan el balance de minerales en sangre).
    - ⇒ **Capa fascicular**: segregan Glucocorticoides (cortisol) que controlan la inmunidad y el metabolismo de glucosa.
    - ⇒ **Capa reticular**: segregan hormonas sexuales (andrógenos y estrógenos).
- ⇒ **Médula**
  - ⇒ Formada por células cromafines que segregan catecolaminas (adrenalina y noradrenalina). Actúan como un neurotransmisor del sistema nervioso simpático que se libera en sangre y actúa sobre todo el cuerpo.

⇒ Existe una excepción de conexión sináptica en la glándula suprarrenal. Normalmente, la neurona procedente del sistema nervioso autónomo simpático llega al abdomen y hace sinapsis con los ganglios del plexo solar. En este caso, la neurona no hace sinapsis con el plexo, por lo que la sinapsis es preganglionar (no hay sinapsis previa), así la comunicación es más rápida y la liberación de adrenalina aumenta su rapidez.



## Medios de fijación

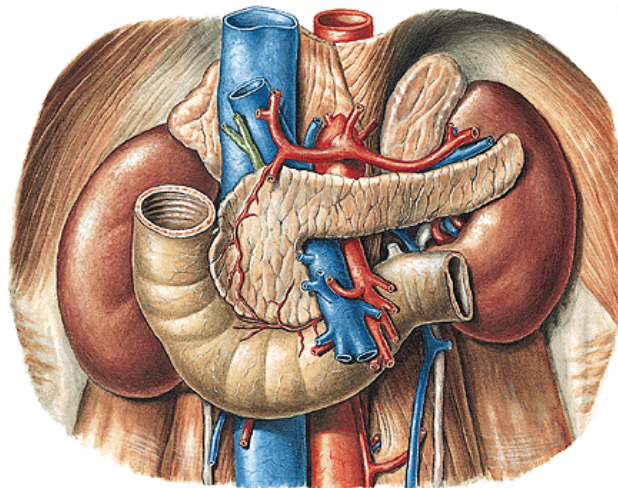
- ⇒ La glándulas suprarrenales se fijan en su posición gracias a:
  - ⇒ Fascia renal
  - ⇒ Grasa perirrenal
  - ⇒ Peritoneo
  - ⇒ Vasos
- ⇒ La fascia renal se adhiere con mucha fuerza en la parte interna de la glándula.

## Relaciones

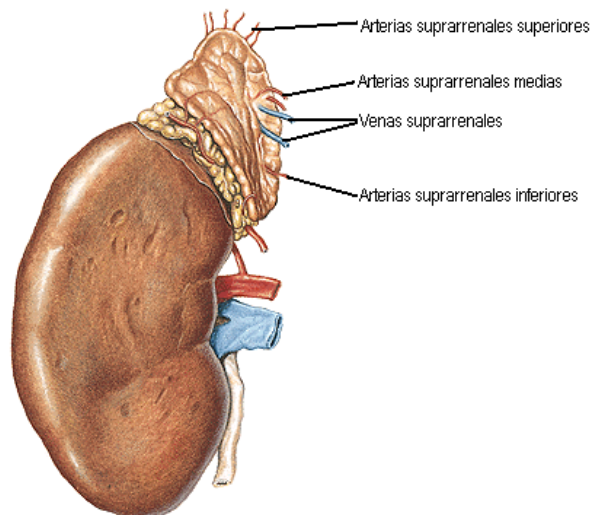
- ⇒ La glándula suprarrenal tiene diferentes relaciones, según sea la derecha o la izquierda:

Cara anterior	Derecha	<i>Dentro</i>	Vena cava inferior
		<i>Fuera</i>	Hígado
		<i>Abajo</i>	A veces contacta con el duodeno. Está cubierta de peritoneo hasta entrar en contacto con la superficie desnuda hepática.
	Izquierda	<i>Arriba</i>	Estómago (transcavidad de los epiplones) y recubierta por peritoneo
		<i>Abajo</i>	Páncreas y arteria esplénica (no tiene peritoneo)
Cara posterior	Pilares del diafragma		
Borde lateral / cara basal	Polo superior y parte adyacente de la cara supero-interna renal. Separada de la cara posterior por un reborde (arista renodiafragmática).		
Borde interno	Ganglios celiacos y ramas del plexo solar. En sus 2/3 superiores la arteria diafragmática inferior. Recibe las arterias suprarrenales superior y media y se adhiere la fascia renal.		
Extremo inferior	Pedículo renal. Recibe las ramas de la arteria suprarrenal inferior y del plexo renal.		

⇒ La cara anterior tiene un surco que sigue el eje mayor, por el cual surge la vena central, desde el hilio.



## Irrigación



- ⇒ Las glándulas suprarenales tienen irrigación aferente de:
- ⇒ **Arterias suprarenales superiores:** de la arteria diafragmática inferior (de la aorta).
  - ⇒ **Arterias suprarenales medias:** de la aorta
  - ⇒ **Arterias suprarenales inferiores:** de la arteria renal (de la aorta)
- ⇒ La irrigación eferente corre a cargo de las venas suprarenales (derecha o izquierda) que drenan a:
- ⇒ **Vena suprarenal derecha:** vena cava inferior
  - ⇒ **Vena suprarenal izquierda:** vena renal izquierda

## Inervación

- ⇒ La inervación de las glándulas corre a cargo de las ramas del **plexo celíaco** y el **plexo renal** que entran por el borde interno y por debajo, respectivamente.