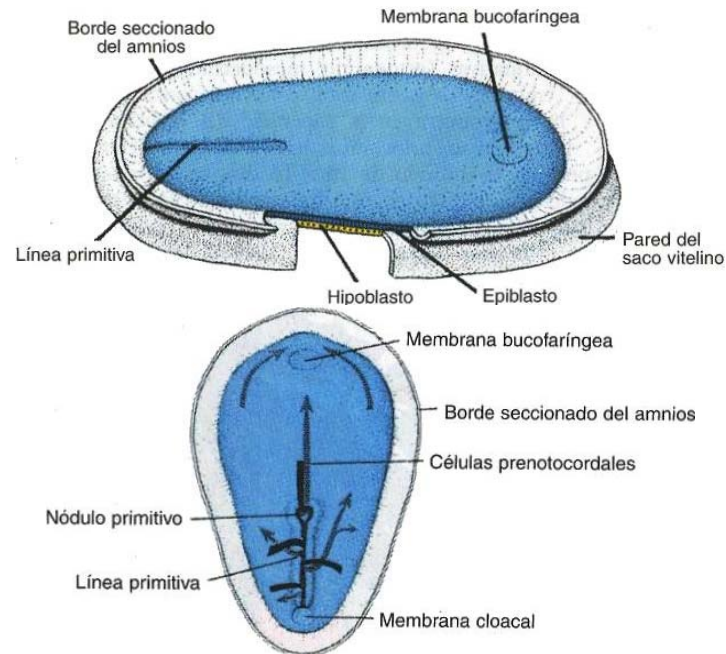
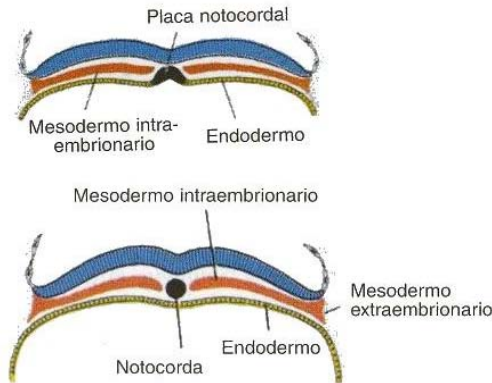
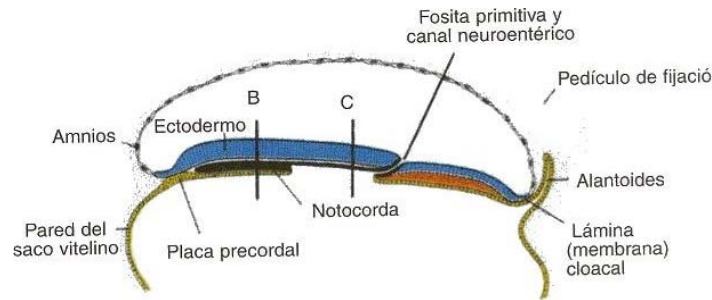


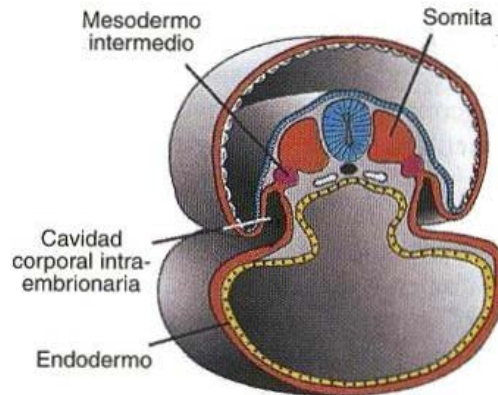
4.1. Gastrulación



- ⇒ Las células del mesodermo proliferan hacia la membrana bucofaringea, un poco más hacia arriba, sobre la cabeza, se forma el mesodermo cardiogénico.
- ⇒ Se introducen células formando un tubo hueco bajo el ectodermo que dará lugar al proceso notocordal y posteriormente a la notocorda.
- ⇒ Las células notocordales se mezclan con las endodérmicas. Aparece un canal que comunica la cavidad amniótica con el saco vitelino (canal neuroentérico)



⇒ MESODERMO PARAXIAL: Aparecen los somitas hacia la 3ª o 4ª semana en secuencia céfalo-caudal a un ritmo de 3 o 4 diarios hasta el día 30 que posee unos 42 a 44 somitas. Los más caudales desaparecen hasta quedar unos 37 pares de somitas.



- ⇒ El somita tiene tres partes
 - ⇒ Porción ventro-medial: esclerotomo → formará los huesos
 - ⇒ Porción dorsal: dermatomo → formará la piel
 - ⇒ Porción ventro-lateral: miotomo → formará los músculos.
- ⇒ Distribución de los somitas
 - ⇒ 4 primeros pares _ región occipital
 - ⇒ 8 segundos pares _ región cervical
 - ⇒ 12 siguientes pares _ región dorsal
 - ⇒ 5 pares _ región lumbar
 - ⇒ 5 pares _ región sacra
 - ⇒ 2 - 3 - 4 pares _ región coxígea
- ⇒ PERÍODO EMBRIONARIO 3ª a 8ª SEMANA.