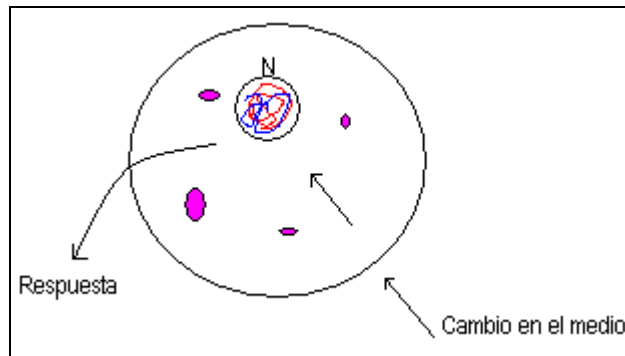


Mecanismos de comunicación celular



⇒ La comunicación intercelular se basa en los diferentes tipos de **secreción**:

⇒ Autocrina

⇒ Aquella en la que una célula **A** produce una sustancia que se estimula a sí misma (P. Ej. Sistema Inmunológico)

⇒ Paracrina

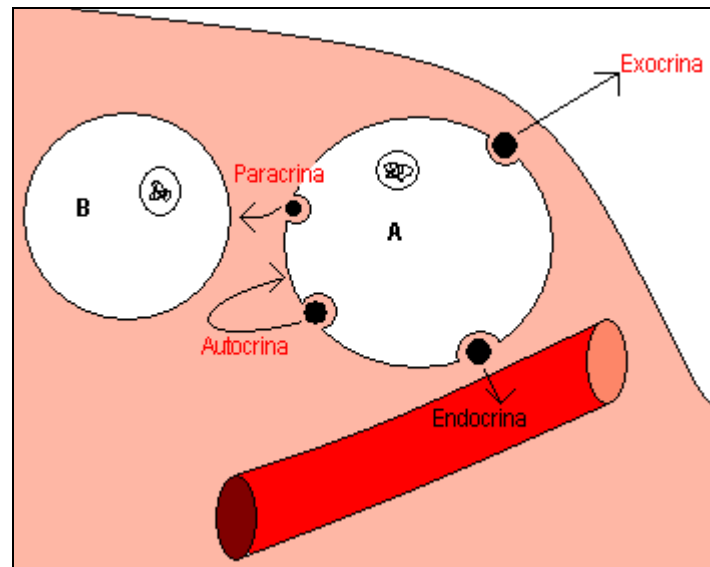
⇒ Aquella en la que la célula **A** produce una sustancia que estimula a la célula **B** muy cercana a la célula **A**.

⇒ Endocrina

⇒ La célula **A** libera una sustancia que va a la **sangre**.

⇒ Exocrina

⇒ La célula **A** libera una sustancia al exterior o a una cavidad del organismo.



Organización Funcional

⇒ Cada aparato está semiespecializado en una función, aunque pueden realizar otra.

⇒ Sistemas de **aporte**

⇒ Ap. Digestivo

⇒ Ap. Circulatorio

⇒ Sist. Respiratorio

⇒ Ap. Locomotor o sist. osteoarticular

⇒ Sistemas de **eliminación**

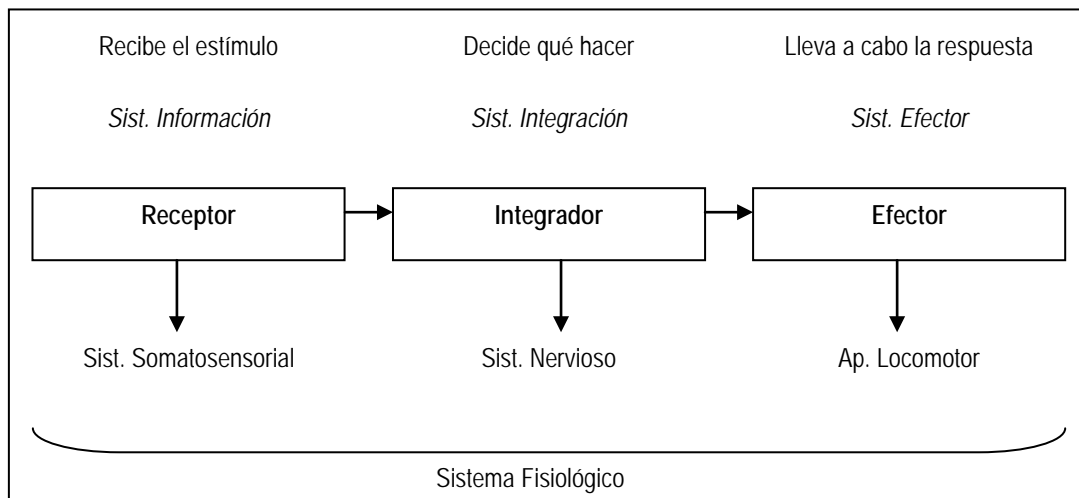
⇒ Sist. excretor

⇒ Sist. respiratorio

⇒ Ap. Digestivo

- ⇒ Se eliminan sustancias **xenobióticas** (sustancias que existen en nuestro organismo, que no las produce nuestro organismo y que ejercen una función sobre él, ya sea beneficioso o perjudicial).
- ⇒ Sistemas de **protección**
 - ⇒ Sist. Inmunológico
 - ⇒ Sist. Digestivo
- ⇒ Sistemas de **regulación**
 - ⇒ Sist. Endocrino (es lento, pero muy potente)
 - ⇒ Sist. nervioso (es rápido pero con una duración corta)
- ⇒ Sistemas de **reproducción**
 - ⇒ Ap. Reprodutor

Concepto de sistema efector/integrador/receptor



- ⇒ Un sistema fisiológico puede generar una respuesta inadecuada.