

Manual de introducción a Microsoft Internet Explorer

Internet Explorer es una herramienta de navegación a Internet. Este capítulo muestra las funcionalidades básicas de Internet Explorer para que Ud. pueda comenzar a navegar por Internet, en particular, para permitirle obtener información de la Intranet de la Escuela de Ingenieros y para que pueda utilizar el interface de correo electrónico.

La pantalla principal de Internet Explorer muestra un aspecto similar al de la siguiente imagen:

Situando el cursor sobre un icono se muestra una breve etiqueta que indica para qué sirve.

Address Bar: Muestra la dirección (URL) de la página actual.

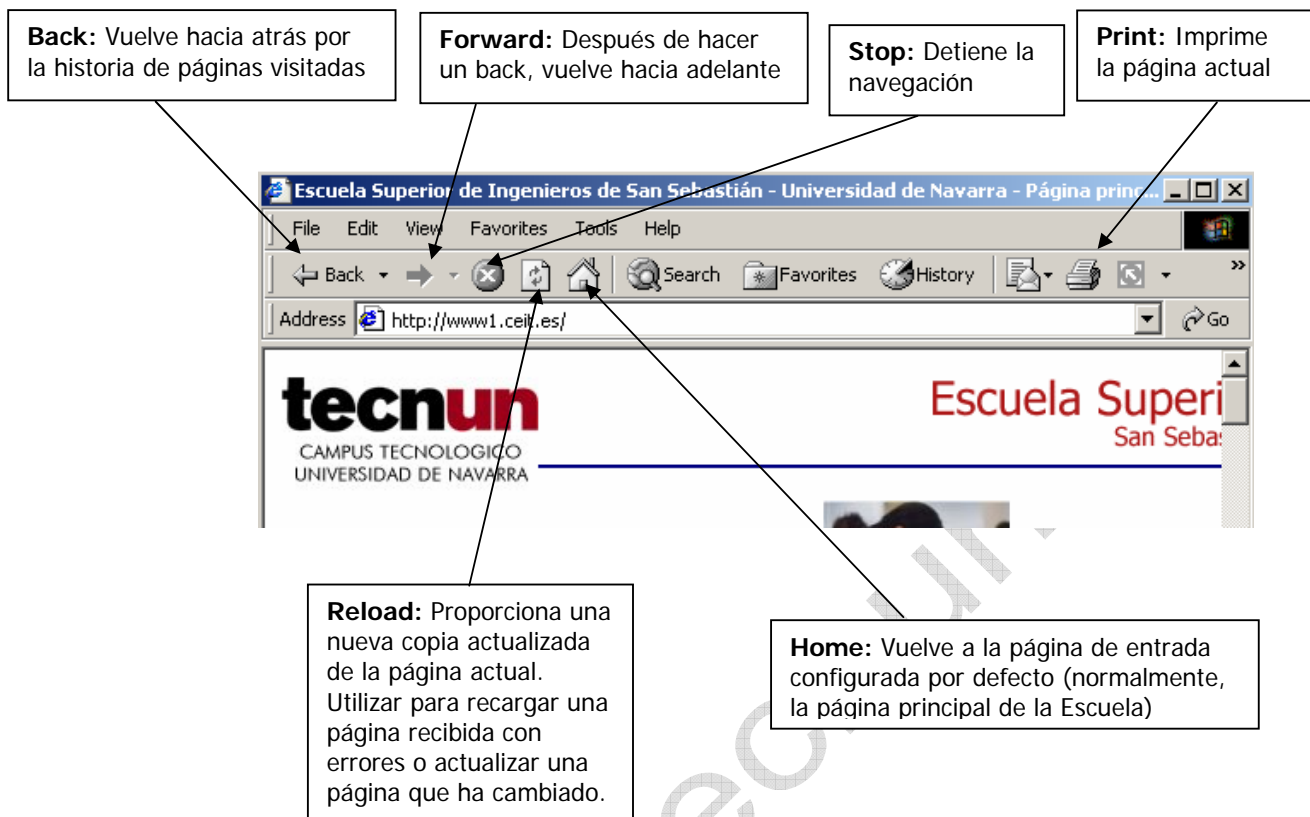
Indicador de conexión: Se mueve mientras se está produciendo una transferencia de datos.

Título del documento actual.

Links: Haga click en un link (puede ser un botón o un texto, generalmente subrayado) para acceder a una nueva página.

Barra de estado: Muestra detalles de la conexión que se está efectuando en tiempo real, la dirección asociada a un link, ayuda sobre la opción sobre la que se sitúa el cursor, etc.

La siguiente figura muestra en detalle la utilidad de los principales iconos de las barras superiores de Microsoft Internet Explorer.



A continuación se muestra una tabla con las operaciones básicas que permite realizar Microsoft Internet Explorer:

Para	Haga esto:
Encontrar ayuda on-line	Seleccione Help en la barra de menús
Imprimir la página actual	Seleccione Print del menú File , o haga click en el icono Print
Ir a un nuevo sitio	Seleccione Open del menú File y escriba la dirección URL o sobrescriba la dirección contenida en Address con la nueva
Ver la lista de sitios visitados	Pulse con el ratón en la flecha de la derecha de la barra Address
Ir a un sitio visitado antes	Ver la lista de sitios visitados y arrastrar el ratón hasta el deseado
Ir hacia atrás	Pulse el botón Back con el ratón
Ir hacia adelante	Pulse el botón Forward
Ir a la página por defecto	Pulse el botón Home
Buscar algo (una expresión) en la página actual	Seleccione Find (On this Page) del menú Edit y escriba lo que quiere encontrar en la caja de la ventana que aparece.

Para realizar búsquedas en Internet, conéctese (por ejemplo, escribiendo las direcciones en la barra **Address**) a una de las siguientes direcciones:

- Búsquedas nacionales: <http://www.google.es/>
- Búsquedas internacionales: <http://www.google.com/>